



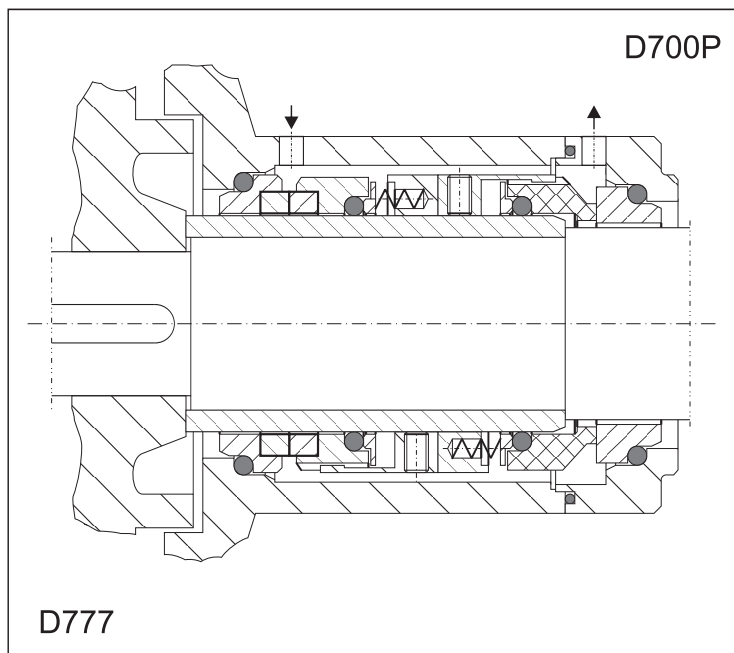
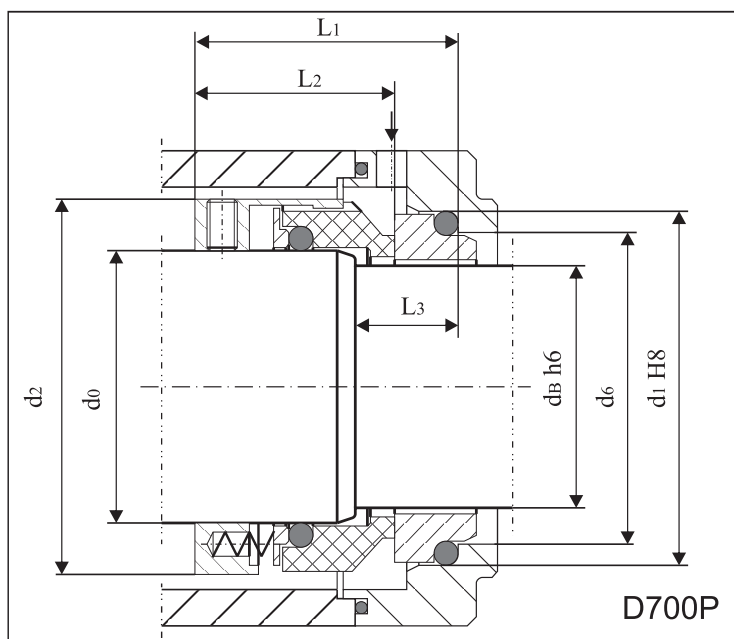
ЕДИНИЧНО
МЕХАНИЧНО
УПЛЪТНЕНИЕ

ТИП

D7P

С ПРИСЪЕДИНИТЕЛНИ РАЗМЕРИ
ПО DIN 24 960

Разтоварено, с пакет пружини, независимо от посоката на въртене.



РАБОТНИ ПАРАМЕТРИ

Работно налягане	- P = 4,0 MPa
Работна температура	- t = 230° C
Скорост на плъзгане	- V _n = 20 m/s
D777P	- V _n = 10 m/s

КОНСТРУКТИВНИ ОСОБЕНОСТИ

1. Материали за триещите елементи:

- графит;
- волфрамов карбид;
- техническа керамика;
- специални неръждаеми стомани;
- силициев карбид.

2. Материал за "O" пръстените:

- NB-каучук до t=90°С (бензин, масло);
- EP-каучук до t=120°С (вода, пара);
- FPM-(Витон) до t=220°С (масло, агресивни разтвори);
- PTFE-(Тефлон) до t=240°С (силно агресивни среди).

3. Всички метални детайли са изработени от неръждаема стомана.

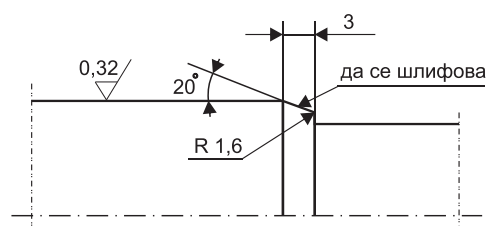
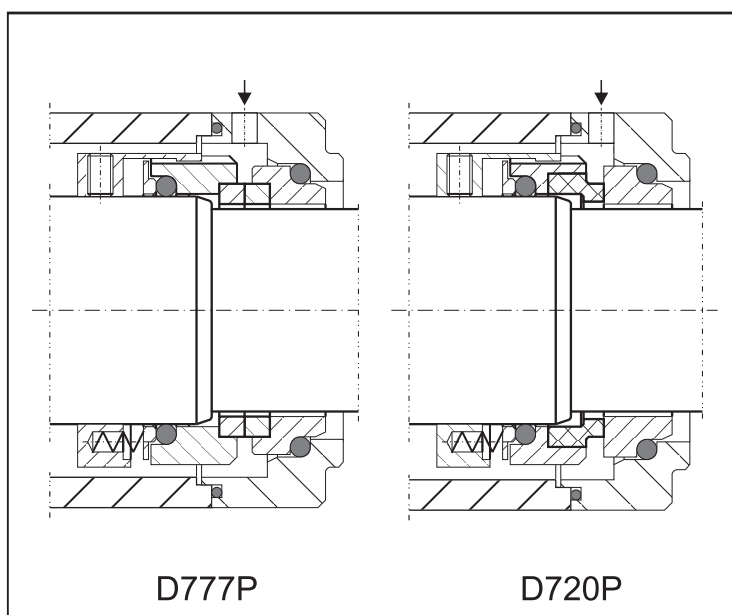
Система двойно механично уплътнение "гръб с гръб", изпълнено с D777 и D700P

ОСНОВНИ РАЗМЕРИ (мм)

dB	d0	d1	d2	d6	L1	L2	L3
14	18	25	33	21	42,5	32,5	18
16	20	27	35	23	42,5	32,5	18
18	22	33	37	27	45,0	33,5	20
20	24	35	39	29	45,0	33,5	20
22	26	37	41	31	45,0	33,5	20
24	28	39	43	33	47,5	36,5	20
25	30	40	45	34	47,5	36,5	20
28	33	43	48	37	50,0	38,5	20
30	35	45	50	39	50,0	38,5	20
32	38	48	55	42	50,0	38,5	20
33	38	48	55	42	50,0	38,5	20
35	40	50	57	44	50,0	38,5	20
38	43	56	60	49	52,5	38,5	23
40	45	58	62	51	52,5	38,5	23
43	48	61	65	54	52,5	38,5	23
45	50	63	67	56	52,5	38,5	23
48	53	66	70	59	52,5	38,5	23
50	55	70	72	62	57,5	42,5	25
53	58	73	79	65	57,5	42,5	25
55	60	75	81	67	57,5	42,5	25
58	63	78	84	70	62,5	47,5	25
60	65	80	86	72	62,5	47,5	25
63	68	83	89	75	62,5	47,5	25
65	70	85	91	77	62,5	47,5	25
70	75	92	99	83	70,0	52,0	28
75	80	97	104	88	70,0	52,0	28
80	85	105	109	95	70,0	51,8	28
85	90	110	114	100	75,0	56,8	28
90	95	115	119	105	75,0	56,8	28
95	100	120	124	110	75,0	57,8	28
100	105	125	129	115	75,0	57,8	28

ЗАБЕЛЕЖКИ :

1. Допустими монтажни отклонения на размера L1 - +/- 0,5 мм.
2. Стъпката на вала или защитната втулка да бъде изпълнена съгласно фиг. 1



фиг. 1

Препоръчва се използването на контратела тип: K1, K2, K7, K8, K9, K10, K11, K12, K13