

ЕДИНИЧНО
МЕХАНИЧНО
УПЛЪТНЕНИЕ

ТИП
D8C

Уплътнителен възел тип "Cartridge"

КОНСТРУКТИВНИ ОСОБЕНОСТИ

РАБОТНИ ПАРАМЕТРИ

Работно налягане	- P = 1,0 MPa
Работна температура	- T = 240°C
Скорост на плъзгане	- V _n = 20 m/s

1. Механично уплътнение с пакетен дизайн, който гарантира, че отделните части няма да бъдат сглобени грешно, пружината да бъде неправилно натегната и триещите повърхности да бъдат замърсени.

Лесни за монтаж и експлоатация. Компактността им ги прави пригодни за преминаване от салникова набивка към механично уплътнение.

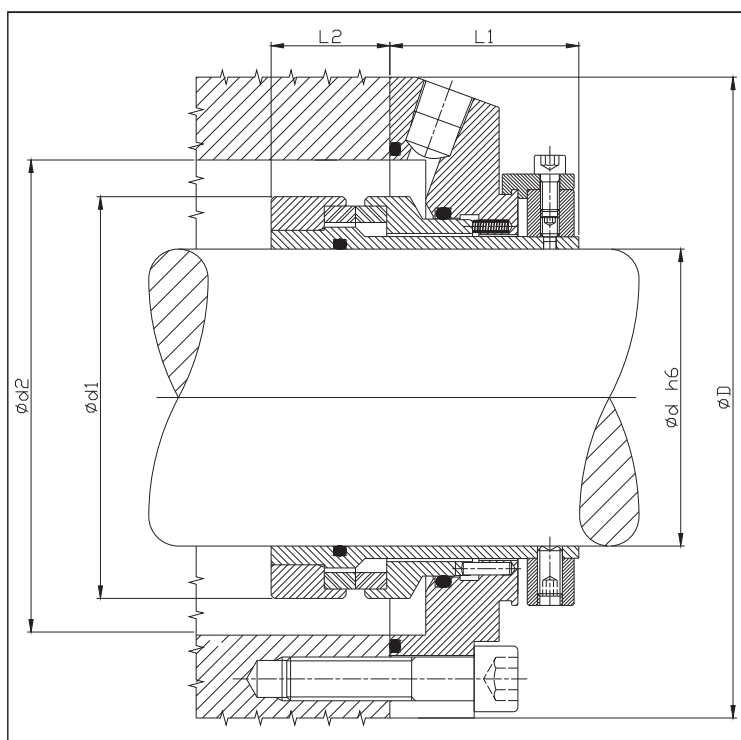
2. Материали за триещите елементи:

- графит;
- волфрамов карбид;
- техническа керамика;
- специални неръждаеми стомани;
- силициев карбид.

3. Материал за "O" пръстените:

- NB-каучук до t=90°C (бензин, масло);
- EP-каучук до t=120°C (вода, пара);
- FPM-(Витон) до t=220°C (масло, агресивни разтвори);
- PTFE-(Тефлон) до t=240°C (силно агресивни среди).

4. Всички метални детайли са изработени от неръждаема стомана.



ОСНОВНИ РАЗМЕРИ (мм)

d	d1	d2	D	L1	L2
68	100	115	168	62	40
80	123	127	205	62	51,5
95	124	152	205	56	54,5
122	156	180	240	89	54,5
125	155	170	244	83	33

ЗАБЕЛЕЖКИ :

1. Указаните размери са серийно производство. За вал с други размери, моля попълнете и изпратете "Техническо задание за изработка на механични уплътнения".